



HD-statistik för Bouvier des Flandres

från 2000 till och med 2009



Statistiken omfattar årsvis födda hundar.

Procent hundar fördelade på HD-grader

År	Hundar	Rtg	Rtg %	HD %	Ua	I	II	III	IV	A	B	C	D	E
2000	81	56	69	36	0	0	0	0	0	43	21	18	14	4
2001	73	40	54	25	0	0	0	0	0	63	13	20	5	0
2002	70	50	71	26	0	0	0	0	0	54	20	20	6	0
2003	78	46	58	20	0	0	0	0	0	52	28	11	9	0
2004	102	68	66	13	0	0	0	0	0	53	34	10	3	0
2005	62	41	66	22	0	0	0	0	0	49	29	17	5	0
2006	70	35	50	9	0	0	0	0	0	69	23	9	0	0
2007	114	61	53	21	0	0	0	0	0	44	34	15	7	0
2008	68	30	44	47	0	0	0	0	0	30	23	27	17	3
2009	36	10	27	10	0	0	0	0	0	30	60	10	0	0

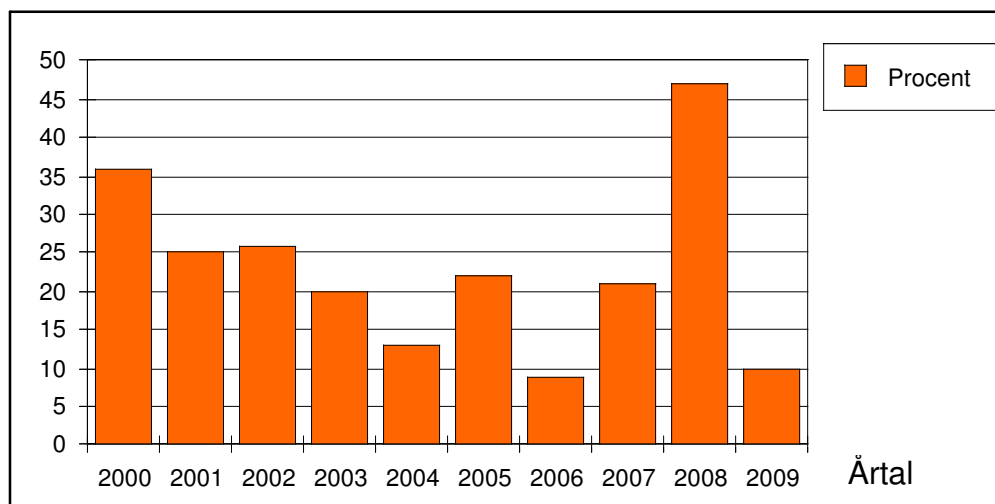
HD statistiken omfattar endast hundar med svenska registreringsnummer.

Preliminära röntgenresultat ingår när annan uppgift sasknas.

För år med blandade resultat från den äldre och den nyare HD-avläsningen så har grupperna I - IV och C - E i redovisningen slagits samman som HD-anmärkning och ingår tillsammans i HD %.

OBSERVERA möjligheten att visa antal för varje HD-klass genom att klicka i rutan "Visa antal".

Diagram över HD-status % per år



OBSERVERA ! att procenttal beräknade på grupper som är mindre än 100 är relativt osäkra och därför skall användas med stor försiktighet