



ED-statistik för Bouvier des Flandres

från 2000 till och med 2009



Statistiken omfattar årsvis födda hundar.

ED i % av röntgade

ED antal hundar

År	Hundar	Rtg	Rtg %	AD %	<u>ED i % av röntgade</u>				<u>ED antal hundar</u>			
					Ua	I	II	III	Ua	I	II	III
2000	81	54	66	23	77	14	5	1	42	8	3	1
2001	73	33	45	16	84	12	0	3	28	4	0	1
2002	70	43	61	21	79	18	2	0	34	8	1	0
2003	78	41	52	18	82	12	0	2	34	5	0	1
2004	102	65	63	11	89	7	3	0	58	5	2	0
2005	62	41	66	15	85	12	2	0	35	5	1	0
2006	70	37	52	3	97	0	2	0	36	0	1	0
2007	114	62	54	20	80	11	8	0	50	7	5	0
2008	68	28	41	15	85	14	0	0	24	4	0	0
2009	36	11	30	19	81	9	9	0	9	1	1	0

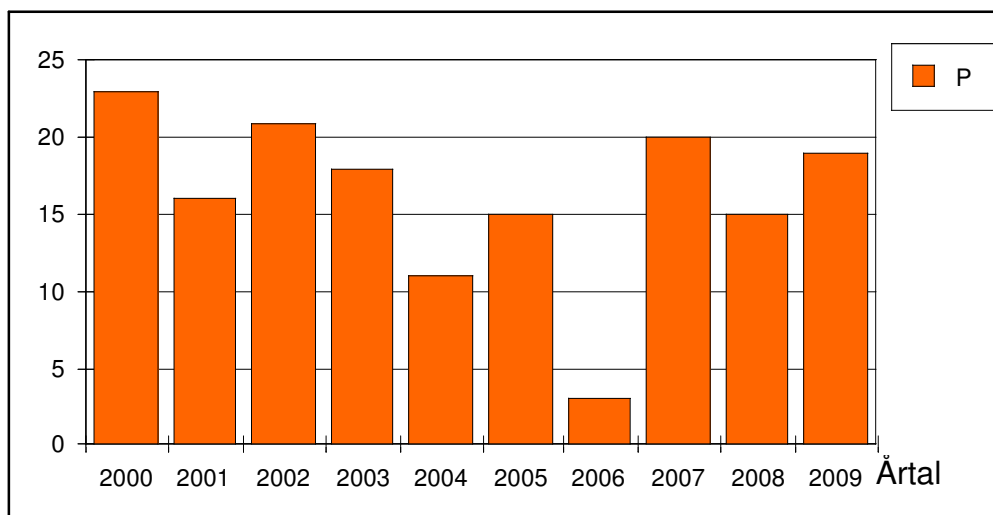
ED statistiken omfattar endast hundar med svenska registreringsnummer.

Preliminära röntgenresultat ingår när annan information saknas.

Följande gradbeteckningar har använts.

Ua = Utan anmärkning
 I = lindrig benpålagring
 II = måttlig benpålagring
 III = kraftig benpålagring

Diagram över ED-status % per år



Grupp I - IV summeras till ED %

OBSERVERA ! att procenttal beräknade på grupper som är mindre än 100 är relativt osäkra och därför skall användas med stor försiktighet