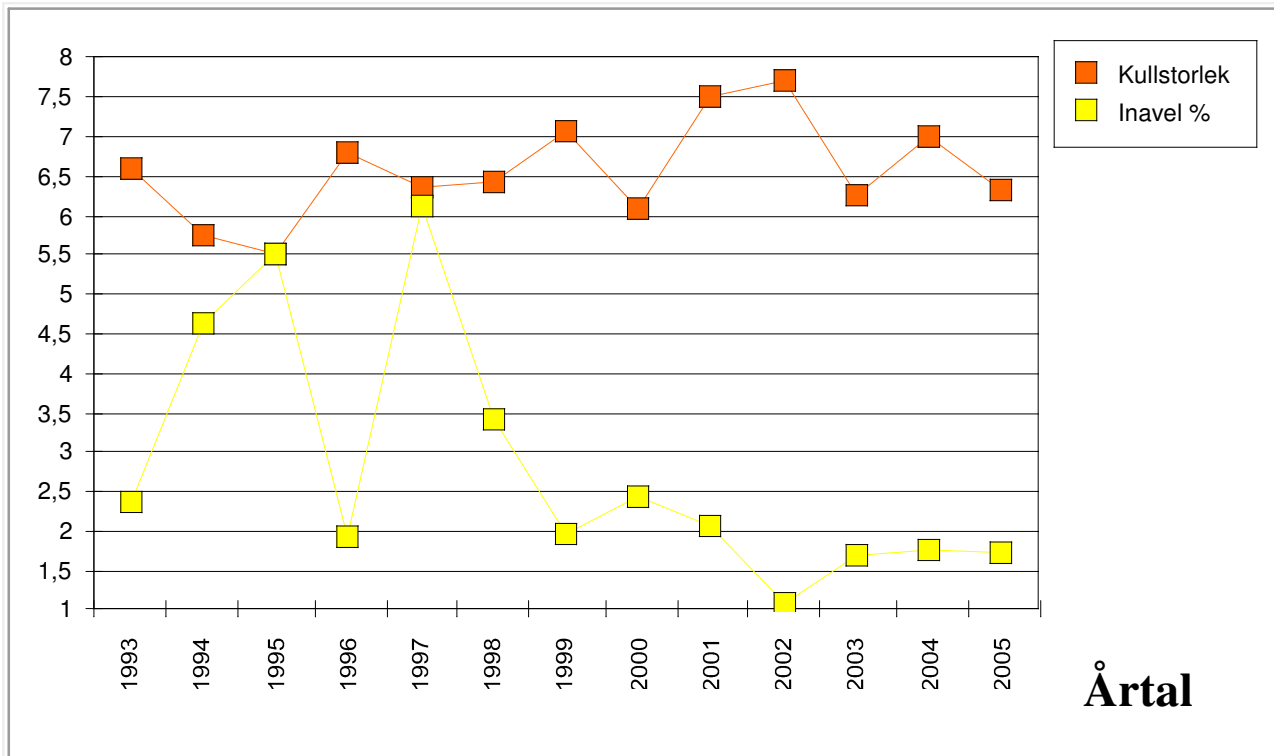




Kullstorlek & Inavel



Bouvier des Flandres



Information

Diagrammet baseras på medelkullstorleken per år för 1:a och 2:a kullar efter S-registrerade mödrar. Endast kullar för vilka inavel har kunnat beräknas finns med i diagrammet.

Begränsningen till 1:a och 2:a kullar har gjorts för att minska de fel som beror på att kullstorlekarna normalt sjunker med stigande kullnummer så att största medelkullstorlek inträffar omkring 3:e - 4:e kull. Ett stort antal tikar får dock inte så många kullar och det urval som sker på vägen kan snedvrیدا bilden av den faktiska förändringen av rasens fruktsamhet och inavelns effekt på kullstorlek. Urvalet medför dock att den genomsnittliga kullstorleken blir något lägre än det rasmedelvärde som redovisas på annat håll i LatHunden.

För att undvika att kullstorlekar beräknas bara för en kort period sista året väljer programmet kullar för beräkning genom att avläsa senast födda kullens födelseår och backa 1 år så att siata årsberäkningen alltid omfattar ett komplett år med kullar.

OBSERVERA ! I raser med få kullar per år kan diagrammet ge mycket varierande värden.

Inaveln är för varje årskull räknad 5 generationer bakåt. Det innebär att den totala inavelsgraden i rasen över en längre period kan öka trots att årskullarnas beräknade inavel på 5 generationer minskar. I sådana fall kan rasen drabbas av sjunkande fruktsamhet trots minskande inavel över 5 generationer. Det händer när den grundläggande ärftliga variationen i rasen är låg. Rasen behöver då med stor sannolikhet tillförsel av mer obesläktade hundar i aveln för att återställa fruktsamhet och hälsa.

OBSERVERA ! Diagrammet redovisar födda och registrerade valpar. I raser där man av skilda skäl begänsar kullstorleken ser man därför inte hela effekten av inavel på fruktsamhet.