



HD-statistik för Bouvier des Flandres



från 1998 till och med 2007

Statistiken omfattar årsvis födda hundar.

Procent hundar fördelade på HD-grader

| År | Hundar | Rtg | Rtg % | HD % | Ua | I | II | III | IV | A | B | C | D | E |
|------|--------|-----|-------|------|----|---|----|-----|----|-----|----|----|----|---|
| 1998 | 103 | 59 | 57 | 19 | 58 | 3 | 3 | 2 | 0 | 24 | 0 | 3 | 3 | 3 |
| 1999 | 97 | 61 | 62 | 23 | 0 | 0 | 0 | 0 | 0 | 66 | 11 | 15 | 8 | 0 |
| 2000 | 81 | 56 | 69 | 36 | 0 | 0 | 0 | 0 | 0 | 43 | 21 | 18 | 14 | 4 |
| 2001 | 73 | 40 | 54 | 25 | 0 | 0 | 0 | 0 | 0 | 63 | 13 | 20 | 5 | 0 |
| 2002 | 70 | 50 | 71 | 26 | 0 | 0 | 0 | 0 | 0 | 54 | 20 | 20 | 6 | 0 |
| 2003 | 78 | 46 | 58 | 20 | 0 | 0 | 0 | 0 | 0 | 52 | 28 | 11 | 9 | 0 |
| 2004 | 102 | 68 | 66 | 13 | 0 | 0 | 0 | 0 | 0 | 53 | 34 | 10 | 3 | 0 |
| 2005 | 62 | 40 | 64 | 20 | 0 | 0 | 0 | 0 | 0 | 50 | 30 | 18 | 3 | 0 |
| 2006 | 70 | 18 | 25 | 0 | 0 | 0 | 0 | 0 | 0 | 72 | 28 | 0 | 0 | 0 |
| 2007 | 104 | 1 | 0 | 0 | 0 | 0 | 0 | 0 | 0 | 100 | 0 | 0 | 0 | 0 |

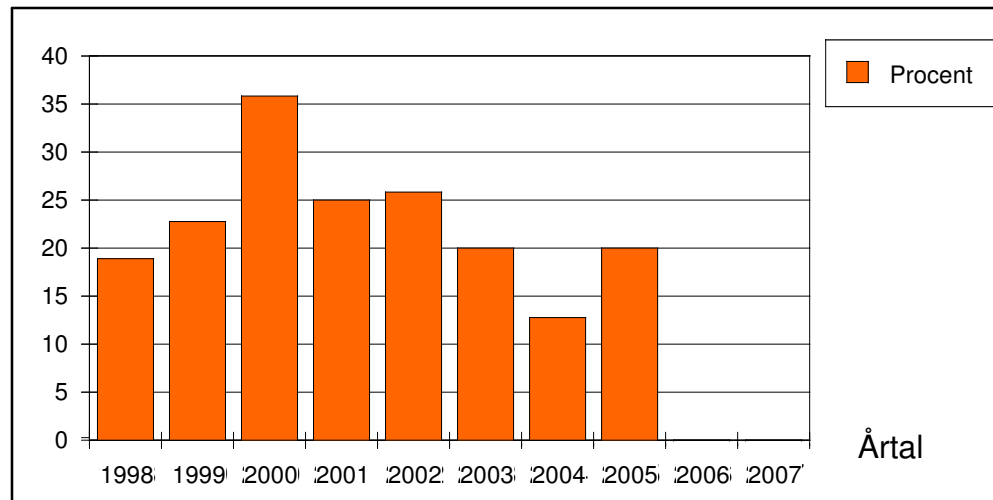
HD statistiken omfattar endast hundar med svenska registreringsnummer.

Preliminära röntgenresultat ingår när annan uppgift sasknas.

För år med blandade resultat från den äldre och den nyare HD-avläsningen så har grupperna I - IV och C - E i redovisningen slagits samman som HD-anmärkningar och ingår tillsammans i HD %.

OBSERVERA möjligheten att visa antal för varje HD-klass genom att klicka i rutan "Visa antal".

Diagram över HD-status % per år



OBSERVERA ! att procenttal beräknade på grupper som är mindre än 100 är relativt osäkra och därför skall användas med stor försiktighet