



AD-statistik för Bouvier des Flandres



från 1998 till och med 2007

Statistiken omfattar årsvis födda hundar.

AD i % av röntgade

AD antal hundar

År	Hundar	Rtg	Rtg %	AD %	<u>AD i % av röntgade</u>				<u>AD antal hundar</u>			
					Ua	I	II	III	Ua	I	II	III
1998	103	53	51	19	81	16	1	0	43	9	1	0
1999	97	55	56	15	85	10	3	0	47	6	2	0
2000	81	54	66	23	77	14	5	1	42	8	3	1
2001	73	33	45	16	84	12	0	3	28	4	0	1
2002	70	43	61	21	79	18	2	0	34	8	1	0
2003	78	41	52	18	82	12	2	2	34	5	1	1
2004	102	65	63	11	89	7	3	0	58	5	2	0
2005	62	40	64	15	85	12	2	0	34	5	1	0
2006	70	23	32	5	95	0	4	0	22	0	1	0
2007	104	1	0	0	100	0	0	0	1	0	0	0

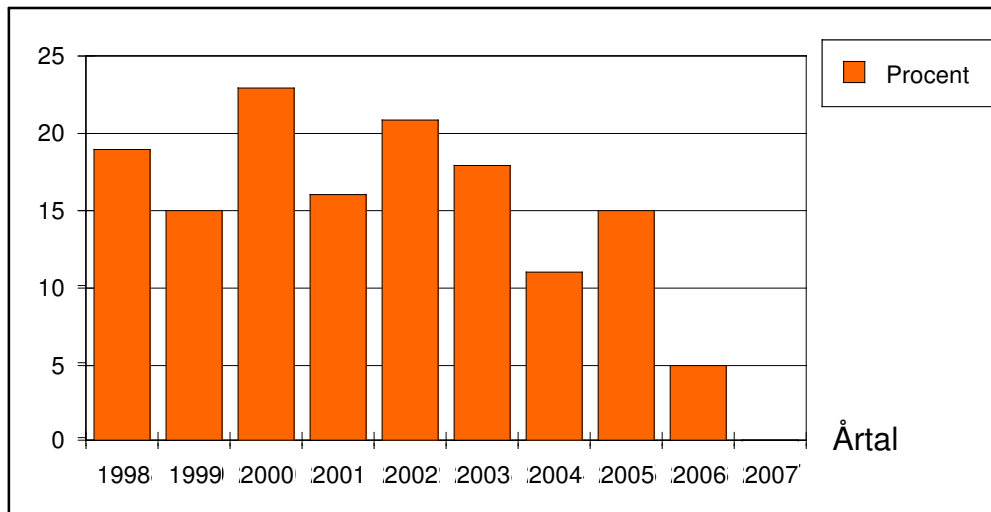
AD statistiken omfattar endast hundar med svenska registreringsnummer.

Preliminära röntgenresultat ingår när annan information saknas.

Följande gradbeteckningar har använts.

Ua = Utan anmärkning
 I = lindrig benpålagring
 II = måttlig benpålagring
 III = kraftig benpålagring

Diagram över AD-status % per år



Grupp I - IV summeras till AD %

OBSERVERA ! att procenttal beräknade på grupper som är mindre än 100 är relativt osäkra och därför skall användas med stor försiktighet